

Mapy potrzeb zdrowotnych, IOWISZ, taryfikacja i zmiany zasad finansowania

wpływ na opiekę kardiologiczną



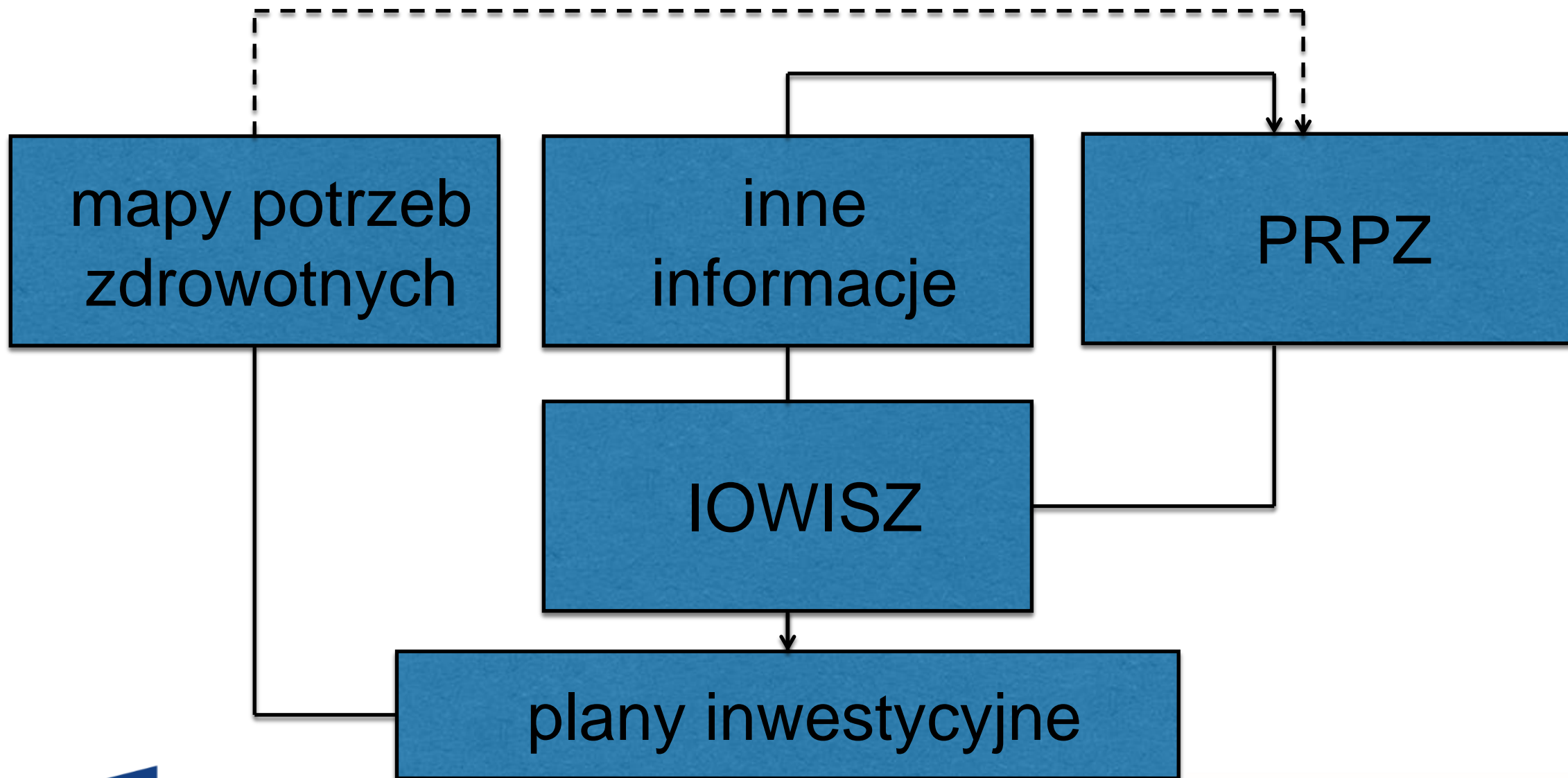
KAPITAŁ LUDZKI
NARODOWA STRATEGIA SPÓJNOŚCI



Ministerstwo
Zdrowia

UNIA EUROPEJSKA
EUROPEJSKI
FUNDUSZ SPOŁECZNY





Mapy kardiologiczne

- Kardiologia dorosłych
- Kardiologia dziecięca
- Kardiochirurgia dorosłych
- Kardiochirurgia dziecięca



KAPITAŁ LUDZKI
NARODOWA STRATEGIA SPÓJNOŚCI



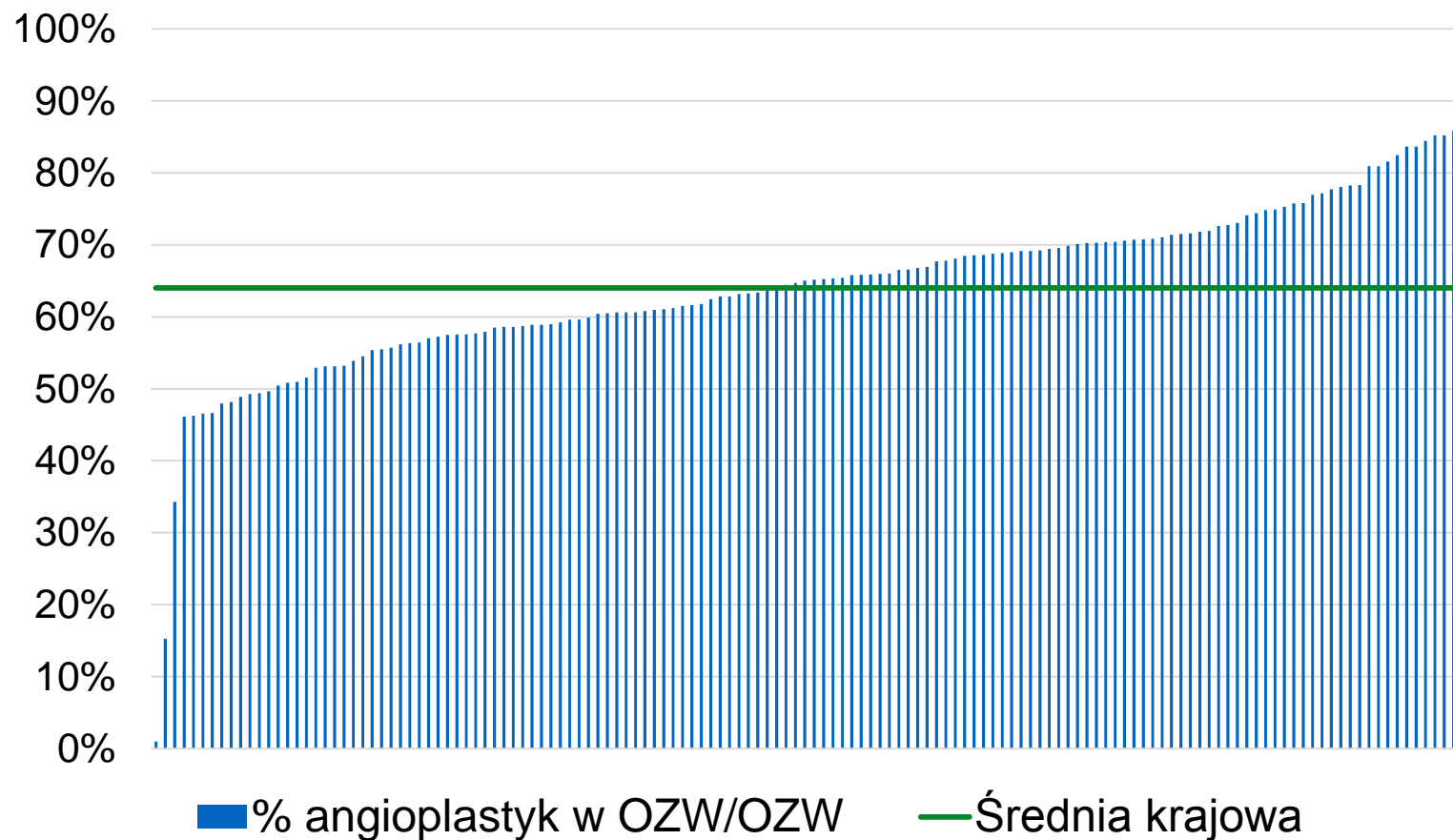
Ministerstwo
Zdrowia

UNIA EUROPEJSKA
EUROPEJSKI
FUNDUSZ SPOŁECZNY



Angioplastyki w OZW

Udział wykonanych angioplastyk w ostrych zespołach wieńcowych wg szpitali



KAPITAŁ LUDZKI
NARODOWA STRATEGIA SPÓJNOŚCI

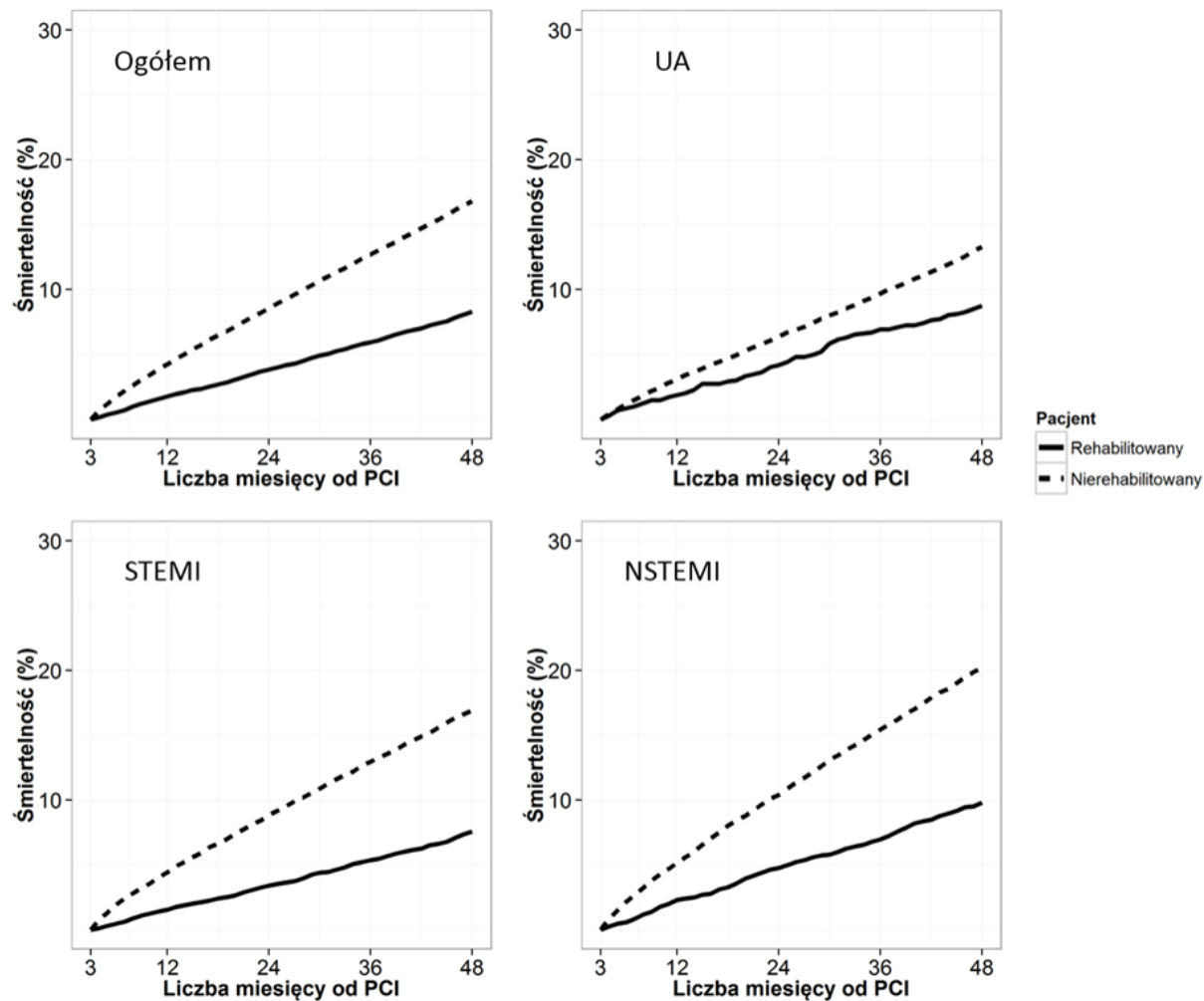


Ministerstwo
Zdrowia

UNIA EUROPEJSKA
EUROPEJSKI
FUNDUSZ SPOŁECZNY



Śmiertelność a rehabilitacja



KAPITAŁ LUDZKI
NARODOWA STRATEGIA SPÓJNOŚCI



Ministerstwo
Zdrowia

UNIA EUROPEJSKA
EUROPEJSKI
FUNDUSZ SPOŁECZNY



Prognozowana liczba stołów hemodynamicznych i procedur

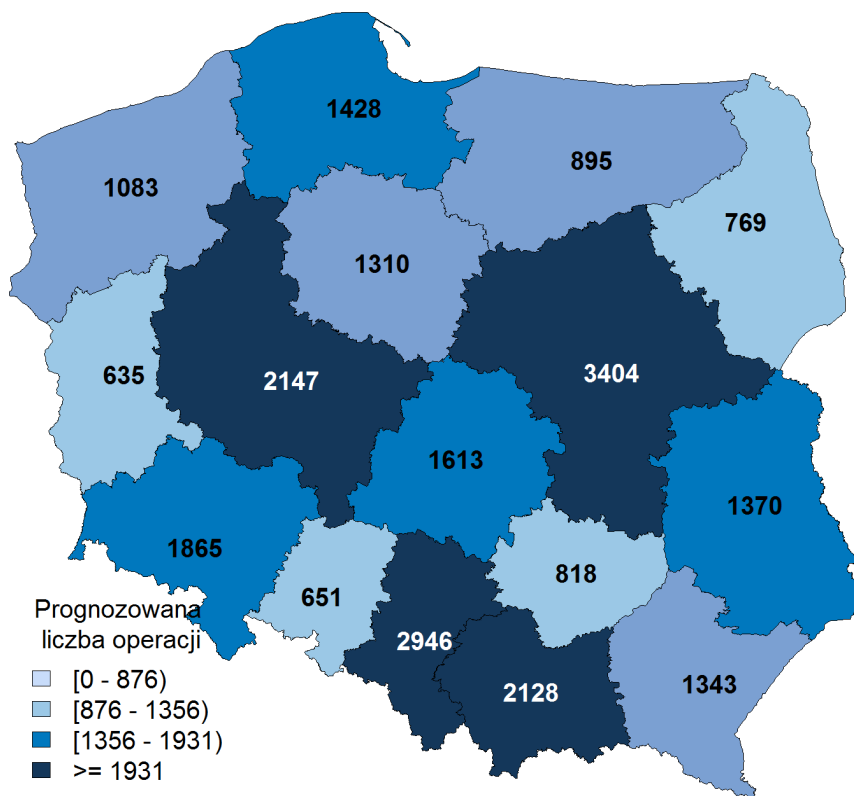
Polska	PCI	Liczba prognozowanych procedur (tys.)						
		wszczepienie/wymiana			ablacje	EPS	operacje zastawki	CABG
Rok prognozy	ICD	CRT	stymulatora					
2016	132,20	8,37	3,52	32,24	12,04	8,13	8,85	18,68
2018	136,09	8,61	3,64	33,36	12,18	8,21	9,14	19,33
2024	148,77	9,35	4,02	38,64	12,39	8,33	9,98	21,07
2029	159,22	9,88	4,30	43,65	12,46	8,36	10,55	22,19

Rok prognozy	Prognozowana liczba procedur (tys.)	Prognozowane zapotrzebowanie na stoły, przy założonej liczbie zabiegów na stół		
		koronarografia + PCI	3000 rocznie	2000 rocznie
2016	344,9		115	172
2018	354,9		118	177
2024	387,1		129	194
2029	413,7		138	207

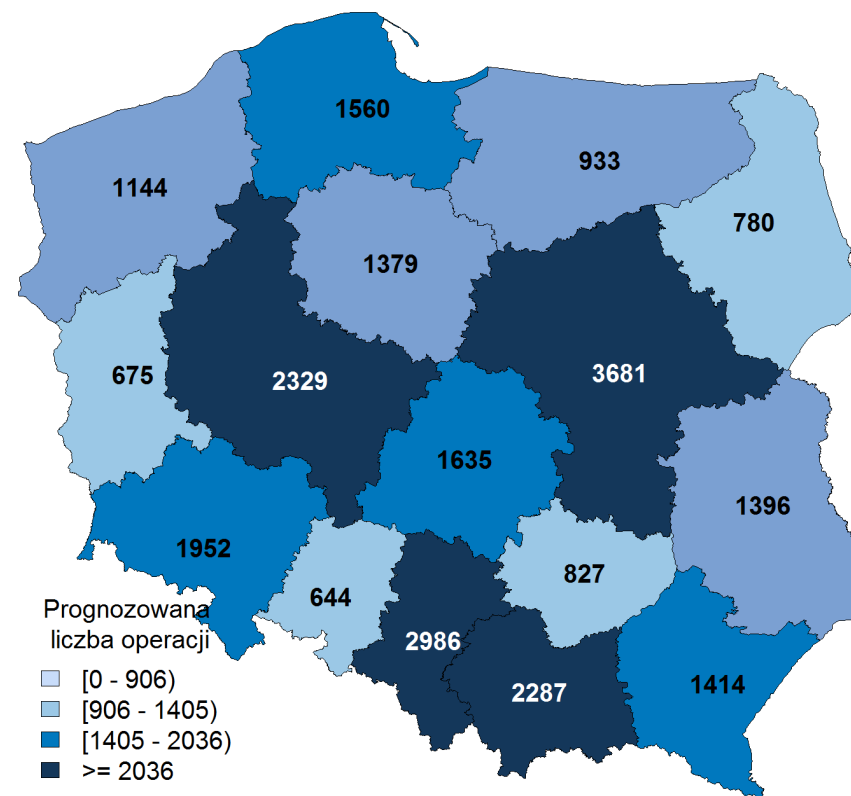


Prognoza operacji kardiochirurgicznych dorosłych

Prognozowana liczba operacji kardiochirurgicznych dorosłych pacjentów (2016 r.)



Prognozowana liczba operacji kardiochirurgicznych dorosłych pacjentów (2029 r.)



KAPITAŁ LUDZKI
NARODOWA STRATEGIA SPÓJNOŚCI



Ministerstwo
Zdrowia

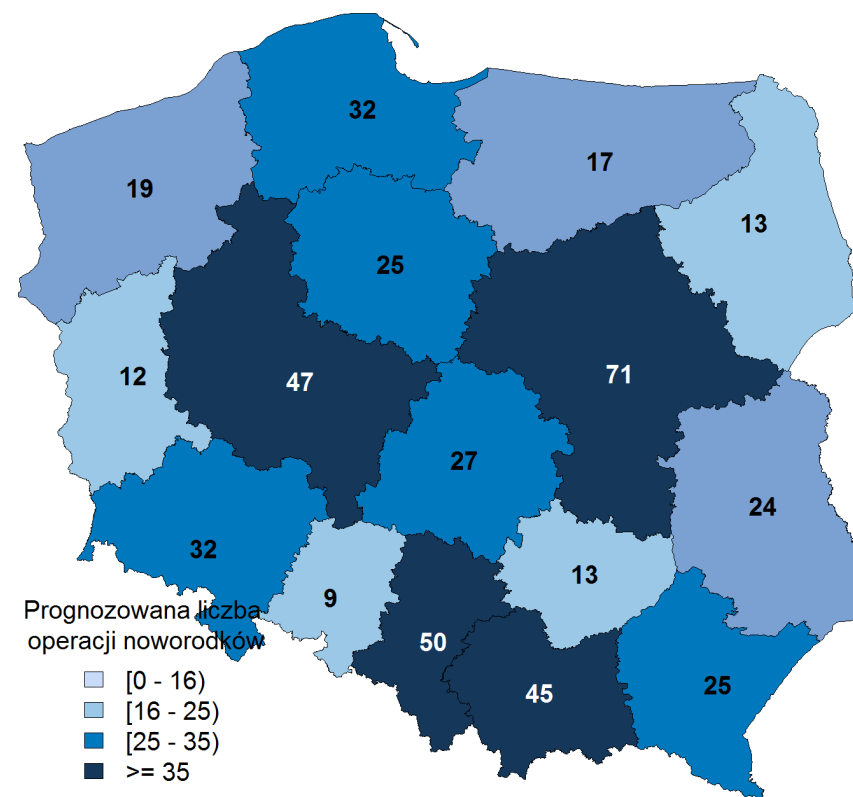
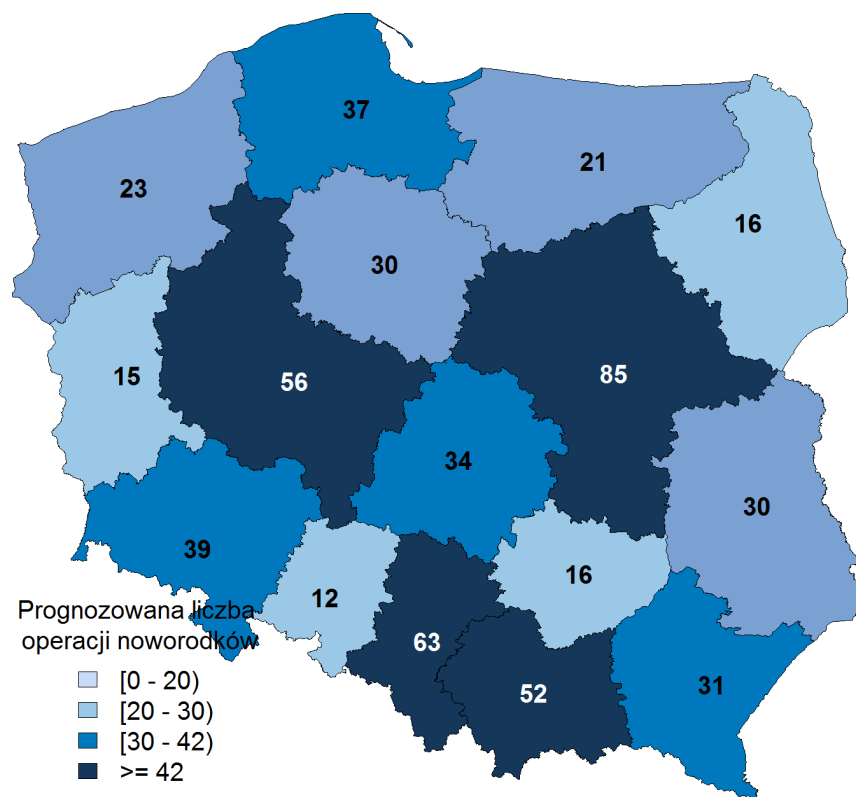
UNIA EUROPEJSKA
EUROPEJSKI
FUNDUSZ SPOŁECZNY



Prognoza operacji kardiochirurgicznych dzieci

Prognozowana liczba operacji kardiochirurgicznych noworodków (2016 r.)

Prognozowana liczba operacji kardiochirurgicznych noworodków (2029 r.)



KAPITAŁ LUDZKI
NARODOWA STRATEGIA SPÓJNOŚCI



Ministerstwo
Zdrowia

UNIA EUROPEJSKA
EUROPEJSKI
FUNDUSZ SPOŁECZNY



IOWISZ

- Instrument Oceny Wniosków Inwestycyjnych w Służbie Zdrowia;
- przejrzystość i racjonalność wydatkowania środków unijnych w służbie zdrowia;
- wpisanie inwestycji w politykę zdrowotną i politykę rozwoju gospodarki polskiej;
- narzędzie do wykorzystania we wszystkich inwestycjach w służbie zdrowia w Polsce



KAPITAŁ LUDZKI
NARODOWA STRATEGIA SPÓJNOŚCI



Ministerstwo
Zdrowia

UNIA EUROPEJSKA
EUROPEJSKI
FUNDUSZ SPOŁECZNY



IOWISZ – efektywne inwestycje w służbie zdrowia

5,3 mld zł



443 mln zł

środki UE

budżet państwa



KAPITAŁ LUDZKI
NARODOWA STRATEGIA SPÓJNOŚCI



Ministerstwo
Zdrowia

UNIA EUROPEJSKA
EUROPEJSKI
FUNDUSZ SPOŁECZNY



IOWISZ – efektywne inwestycje w służbie zdrowia

Problemy

Ten sam sprzęt w jednym przetargu kosztował 18.5, a w drugim 8.2 mln zł*

Zakupiony sprzęt stoi nierozpakowany

Brak koordynacji inwestycji –
Każdy szpital kupuje nie oglądając się na inne

* raport Komisji Europejskiej
Study on Corruption in the Healthcare Sector



KAPITAŁ LUDZKI
NARODOWA STRATEGIA SPÓJNOŚCI



Ministerstwo
Zdrowia

UNIA EUROPEJSKA
EUROPEJSKI
FUNDUSZ SPOŁECZNY



Rozwiązania!

Kaskadowa ocena celowości inwestycji:
Szpital → NFZ → wojewoda

Koordinacja w oparciu o mapy potrzeb
zdrowotnych

Projekt zmian w ustawie zaakceptowany
przez Komitet Stały RM

Taryfy i walka z kolejkami

- Kolejki spadną w IV kwartale 2016 r. dzięki:
 - obniżeniu przeszacowanych taryf, m.in.; w kardiologii interwencyjnej;
 - podniesieniu taryf w innych świadczeniach kardiologicznych i innych dziedzinach, gdzie kolejki są najbardziej nieuzasadnione i niesprawiedliwe;
 - dzięki uwolnionym środkom poluzowane zostaną limity NFZ tam, gdzie kolejki są najbardziej uciążliwe

Od 1 lipca 2016 r. dzięki współpracy z Prezesem NFZ – dalsze od 1 stycznia 2017 r.



KAPITAŁ LUDZKI
NARODOWA STRATEGIA SPÓJNOŚCI



Ministerstwo
Zdrowia

UNIA EUROPEJSKA
EUROPEJSKI
FUNDUSZ SPOŁECZNY



Taryfy w kardiologii

- obniżki w kardiologii inwazyjnej średnio – 26% (w dół min – 7%, max - 61% ;)
- podwyżki w kardiologii zachowawczej – średnio 37% (w górę min +1%, max + 106%);



wpływ na budżet płatnika to – 375 mln wg. stanu obecnego



KAPITAŁ LUDZKI
NARODOWA STRATEGIA SPÓJNOŚCI



Ministerstwo
Zdrowia

UNIA EUROPEJSKA
EUROPEJSKI
FUNDUSZ SPOŁECZNY



Opieka kompleksowa

Projekty już zakończone – **do końca lipca** będzie rekomendacja – produkt NFZ i taryfa

- *Opieka kompleksowa nad pacjentem po zawale serca*
 - model uwzględnia: rehabilitację i edukację, leczenie szpitalne i opiekę AOS
 - 40% pacjentów objętych w 1 roku – wpływ na budżet płatnika +84,40 mln.
- *Endoprotezoplastyka stawu biodrowego – opieka kompleksowa*
 - modelowa zawiera: opiekę przedoperacyjną, opiekę szpitalną, opiekę poszpitalną z rehabilitacją. Założono, że w 1 roku opieką kompleksową obejmie się 30% realizowanych świadczeń (reszta JGP)
 - Wpływ na budżet płatnika w 1 roku/ - 154 mln (17% zmniejszenie kosztów w tym obszarze, krótsza hospitalizacja i oszczędności z obniżek JGP)



KAPITAŁ LUDZKI
NARODOWA STRATEGIA SPÓJNOŚCI



Ministerstwo
Zdrowia

UNIA EUROPEJSKA
EUROPEJSKI
FUNDUSZ SPOŁECZNY



Szczegóły dotyczące taryfikacji „A”

- nowa metodologia i nowe podejście do taryfikacji – początek likwidacji w patologii w wycenie świadczeń;
- opublikowane taryfy (wybrane świadczenia) m.in. kardiologia, ortopedia, uroginekologia, chirurgia naczyniowa, bariatryka, laryngologia (implanty ślimakowe), okulistyka (zaćma, witrektomia) hemodializa, PET, MR, gamma knife, cyber knife;
- MELPHALAN w siatkówczaku u dzieci;
- Obniżki (po konsultacjach i Radzie) i korespondujące oszczędności:
 - kardiologia ok./- 395 mln
 - ortopedia ok./- 200 mln
 - Pozostałe taryfy ok./ - 200 mln



KAPITAŁ LUDZKI
NARODOWA STRATEGIA SPÓJNOŚCI



Ministerstwo
Zdrowia

UNIA EUROPEJSKA
EUROPEJSKI
FUNDUSZ SPOŁECZNY



Szczegóły dotyczące taryfikacji „B”

- ponowne taryfy dla psychiatrii (+ 80 mln), opieki paliatywnej i hospicyjnej (+ 121 mln), pielęgniarskiej opieki długoterminowej (+136 mln);
- przygotowanie projektów kompleksowej opieki w OZW i endoprotezoplastyce – wejście w życie 1 stycznia 2017 r.;
- prace nad przygotowaniem świadczenia dotyczącego karmienia wcześniaków mlekiem matki ;
- nowy sposób finansowania opieki zdrowotnej polegający na osobnej wycenie kosztów stałych i zmiennych (opracowanie na przykładzie opieki paliatywnej)



KAPITAŁ LUDZKI
NARODOWA STRATEGIA SPÓJNOŚCI



Ministerstwo
Zdrowia

UNIA EUROPEJSKA
EUROPEJSKI
FUNDUSZ SPOŁECZNY



Projekt ustawy o refundacji wyrobów medycznych – w uzgodnieniach medycznych

- zapewnienie minimalnych norm jakości wyrobów medycznych w najważniejszych zakresach;
- oszczędności wynikające z poddania wyrobów medycznych procedurze negocjacji z Komisją Ekonomiczną – ustalenie ceny urzędowej wyrobów – jak przeprowadzenie przetargu centralnego;
- zapewnienie szerszego dostępu do wyrobów medycznych o wyższej jakości w ramach tych samych środków finansowych;



KAPITAŁ LUDZKI
NARODOWA STRATEGIA SPÓJNOŚCI

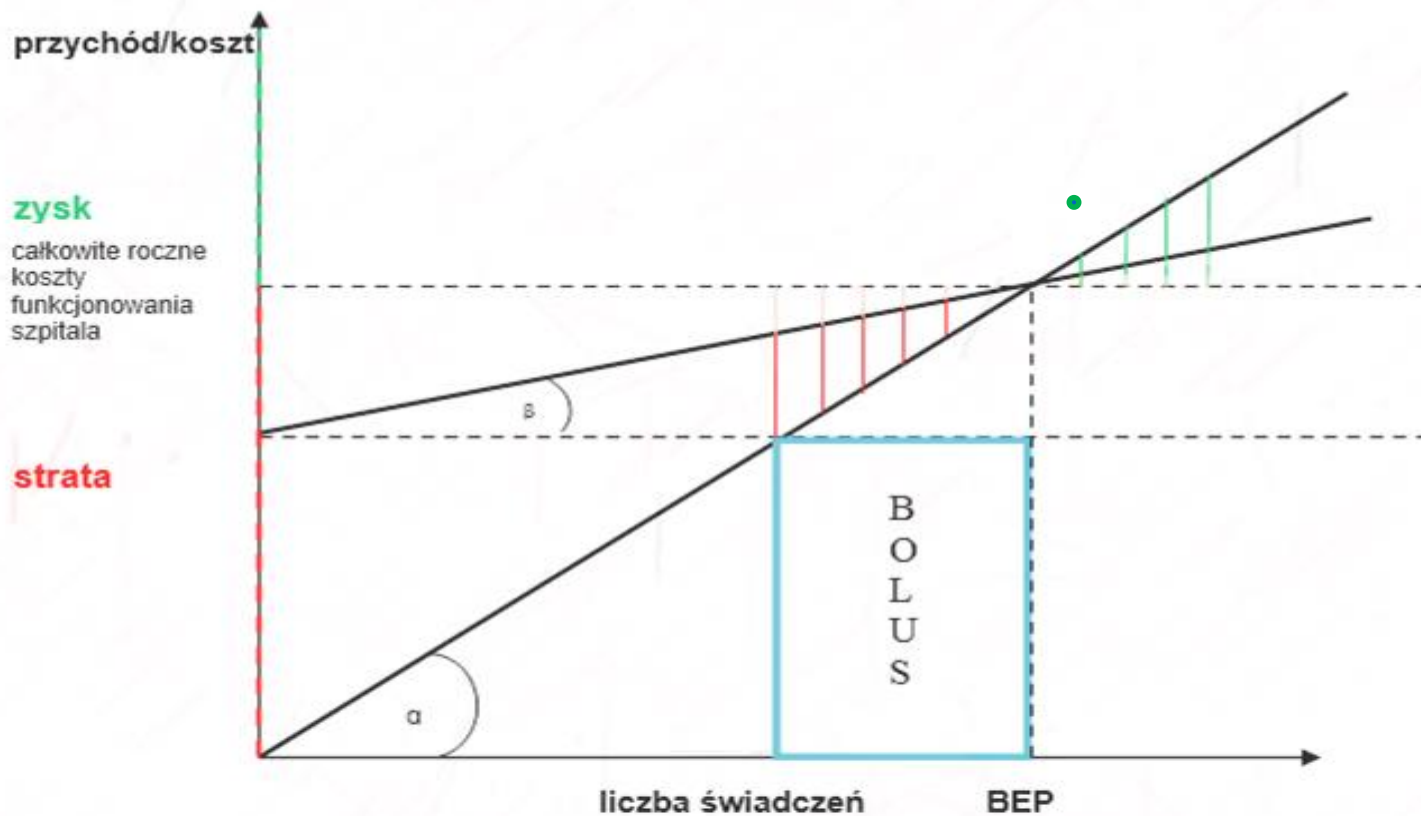


Ministerstwo
Zdrowia

UNIA EUROPEJSKA
EUROPEJSKI
FUNDUSZ SPOŁECZNY



Zmiana sposobu finansowania świadczeniodawców



α – wycena ustalona na podstawie kosztów stałych oraz kosztów zmiennych danego świadczenia

β – wycena kosztów zmiennych wybranych świadczeń ponadpodstawowych

BEP – punkt pokrycia

BE_б – точка покриття

β – ціна на змінні витрати на одиницю надання послуги

Dziękuję za uwagę