



„Poradnik Dla Pacjenta”



WATCHHEALTHCARE



Lekarz - pacjent



Watch Health Care dostarcza informacji o ograniczeniach w dostępie do podstawowych świadczeń zdrowotnych

Aktualności

O fundacji

Rada naukowa

Ranking

Konferencje

Dla pacjenta

Kontakt

AUDITY I SZKOLENIA W PLACÓWKACH MEDYCZNYCH

ISO 9001, PN-N 18001, MDD, ISO 13485, bezpieczeństwo informacji, ochrona danych osobowych

SZKOLENIA DLA KADRY ZARZĄDZAJĄCEJ PLACÓWKAMI MEDYCZNYMI

szkolenia systemowe



Problem z dostępem do usług medycznych?

Jeżeli napotkałeś problem z dostępem do usług medycznych z koszyka gwarantowanego, zgłoś nam ten fakt.

ZGŁOŚ PROBLEM Z DOSTĘPEM
DO ŚWIADCZEŃ



Barometr WHC

Sprawdź dostępność do świadczeń gwarantowanych

BAROMETR WHC



Wyszukaj problem

Wprowadź fragment wskazania lub świadczenia, którego szukasz

SZUKAJ

Aktualności

"Innowacje w neurologii - ocena dostępności w Polsce"

2012-05-09

Otwarcie rejestracji

[Starsze wiadomości](#)

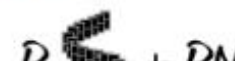
Instytucje wspierające



Partnerzy



OGÓLNOPOLSKI
ZWIĄZEK ZAWODOWY
LEKARZY





Poradnik dla pacjenta

• Porady dla Pacjentów

Artykuły

Dekalog Mądrego
Ministra Zdrowia



„Poradnik dla Pacjenta” jest nowym projektem realizowanym przez Fundację Watch Health Care. W ramach projektu udostępniane są na portalu wykłady dotyczące różnych tematów związanych z ochroną zdrowia. Poniżej znajdują Państwo nagrane dotychczas prezentacje.

Wykłady stanowiąc mają przede wszystkim źródło porad dla pacjentów. W przystępny sposób prezentowane będą informacje o chorobach, sposobach diagnostyki i leczenia. W Poradniku znajdą Państwo również praktyczne informacje jak poruszać się w systemie ochrony zdrowia w Polsce.

Udział w projekcie może wziąć każdy. Szczególnie zachęcamy lekarzy, studentów medycyny i inne osoby związane zawodowo z ochroną zdrowia, ale także osoby chore, które chciałyby ułatwić innym uzyskanie porad czy opieki zdrowotnej. Wszystkich chętnych zapraszamy do współpracy i prosimy o kontakt:



KANCELARIA PRAWNA
Piotrowska & Wspólnicy
SPÓŁKA KOMANDYTOWA

Partnerzy

capital24.tv
LUDZKA TWARZ BIZNESU





Badania przesiewowe, screening, wczesne wykrywanie raka jelita grubego, kolonoskopia

Autor: Marcin Pająk
Opublikowany: 2011-03-24

[Komentarze: 0 \(czytaj\)](#)



Badania przesiewowe, wczesne wykrywanie raka piersi, biopsja, mammotomia

Autor: Agnieszka Mossoczy
Opublikowany: 2011-04-11

[Komentarze: 0 \(czytaj\)](#)



Cele i działalność Fundacji Watch Health Care

Autor: lek. med. Krzysztof Łanda
Opublikowany: 2010-10-05

[Komentarze: 0 \(czytaj\)](#)



Koszyk świadczeń gwarantowanych; pozytywny i negatywny, świadczenia gwarantowane

Autor: Karolina Skóra
Opublikowany: 2011-03-24

[Komentarze: 0 \(czytaj\)](#)



Wytyczne i standardy postępowania

Autor: lek. med. Krzysztof Łanda
Opublikowany: 2011-03-24

[Komentarze: 0 \(czytaj\)](#)



Łuszczyca

Autor: Krzysztof Łach
Opublikowany: 2012-03-16

[Komentarze: 0 \(czytaj\)](#)



Prawa pacjenta

Autor: Marcin Mikos
Opublikowany: 2012-04-04

[Komentarze: 0 \(czytaj\)](#)



Nowotwory układu moczowo płciowego - rak gruczołu krokowego

Autor: Karolina Skóra
Opublikowany: 2011-06-21

[Komentarze: 0 \(czytaj\)](#)



Przewodnik po stronie internetowej Fundacji Watch Health Care

Autor: Agnieszka Mossoczy
Opublikowany: 2011-04-12

[Komentarze: 0 \(czytaj\)](#)



Badania przesiewowe w raku piersi

- **Palpacyjne badanie piersi przez lekarza**
- **Mammografia**
 - W Polsce mammografię wykonuje się u kobiet w wieku 50-69 lat.
 - Ośrodki wykonujące badanie zwykle są wyraźnie oznaczone, a większość kobiet otrzymuje do domu pisemne zaproszenie do udziału w badaniu.
 - Takie zaproszenie nie jest jednak konieczne i jeśli w ciągu ostatnich dwóch lat kobieta nie wykonywała mammografii, powinna sama zgłosić się do takiego ośrodka.

Lista Slajdów Obrazy Slajdów Szukaj

1. PORADNIK DLA PACJENTÓWBiopsja
2. Rak piersi
3. Badania przesiewowe(skryning)
4. Badania przesiewowew raku piersi
5. Rodzaje zmian
6. Wstępna diagnostyka raka piersi
7. Badanie mikroskopowe
8. Biopsja aspiracyjna cienkoigłowa (BAC, punk
9. Biopsja aspiracyjna cienkoigłowa (BAC, punk
10. BAC- guzy niewyczuwalne
11. Biopsja gruboigłowa (oligobiopsja)
12. Biopsja mammotomiczna(mammotomia)
13. Biopsja otwarta chirurgiczna
14. Ocena i porównanie metod przezskórnej bio
15. Zestawienie parametrów poszczególnych ro
16. Dyskusja
17. Konsekwencje kliniczne i ekonomiczne wynil
18. Zestawienie kosztów różniących i dokładnoś
19. Wnioski
20. Ranking Fundacji Watch Health Care
21. Bibliografia
22. Dziękuję za uwagę



Konstytucja RP

Rzeczpospolita Polska zapewnia każdemu człowiekowi prawną ochronę życia.

- **Konstytucyjna ochrona przed eksperymentami. Nikt nie może być poddany eksperymentom naukowym, w tym medycznym, bez dobrowolnie wyrażonej zgody**
- **Ochrona prywatności. Każdy ma prawo do ochrony prawnej życia prywatnego, rodzinnego, czci i dobrego imienia oraz do decydowania o swoim życiu osobistym.**



Marcin Mikos

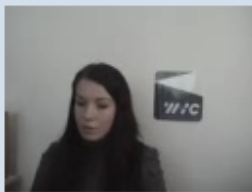
Outline Thumbnails Notes Search

1. Prawa pacjenta
2. Konstytucja RP
3. Konstytucyjne prawo do ochrony zdrowia
4. USTAWA z dnia 6 listopada 2008 r. o prawach
5. Obowiązek przestrzegania praw pacjenta
6. Ograniczenia praw pacjenta
7. Prawo do jakości świadczeń zdrowotnych
8. Prawo dostępności do świadczeń zdrowotnych
9. Prawo do konsylium
10. Prawo do traktowania z należytą starannością
11. Prawo do informacji
12. Prawo do tajemnicy leczenia
13. Zgoda pacjenta

articulate POWERED PRESENTATION

SLIDE 2 OF 19 PLAYING 00:04 / 01:04

Navigation controls: Play/Pause, Previous, Next, Full Screen



Diagnostyka

1. **Badanie per rectum** (*DRE – digital rectal exam.*)
 2. Określenie **stężenia PSA** w surowicy (stężenie < 4ng/ml uznaje się za prawidłowe)
 3. Ultrasonografia przezodbytnicza (*TRUS, transrectal ultrasonography*) przydatna podczas biopsji TRU-CUT
- ↓
4. **Biopsja stercza**, przy nieprawidłowych badaniach podanych wyżej – podstawa do rozpoznania RGK. Często wykonywana pod kontrolą TRUS
 5. Badania obrazowe przy podejrzeniu zaawansowania miejscowego lub rozsiewu (TK, MRI, RTG klatki piersiowej, scyntygrafia kośćca)

2011-05-31

www.korektorzdrowia.pl

14



Slajd 14 z 37

ODTWARZANIE

00:02 / 02:17

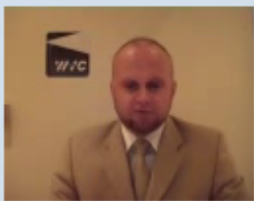




Tematy



<input type="checkbox"/>	9537	kobieta; 42 lata; z podejrzeniem raka piersi na podstawie badania mammograficznego; zmiany wykazane w badaniu USG piersi; posiada skierowanie z poradni onkologicznej	biopsja aspiracyjna cienkoigłowa	Liczba zweryfikowanych ograniczeń Świadczenie odpłatnie Płatnik publiczny/NFZ
<input type="checkbox"/>	9293	mężczyzna; 63 lata; 8 lat temu doznał złamania szyjki udowej; od 5 lat odczuwa bóle podczas chodzenia; leczony z powodu dyskopatii; pacjent od pół roku porusza się o kulach	endoprotezoplastyka stawu biodrowego	Liczba zweryfikowanych ograniczeń Świadczenie odpłatnie Płatnik publiczny/NFZ
<input type="checkbox"/>	9146	kobieta; 32 lata; jedno ognisko raka w gruczole piersiowym wielkości 3 cm; potwierdzony rak w badaniu histopatologicznym po biopsji; brak przerzutów do węzłów chłonnych w diagnostyce obrazowej; wskazanie do leczenia operacyjnego oszczędzającego pierś	otwarta biopsja chirurgiczna	Liczba zweryfikowanych ograniczeń Świadczenie odpłatnie Płatnik publiczny/NFZ
<input type="checkbox"/>	8927	kobieta; 45 lat; stwierdzone zmiany w tarczycy potwierdzone badaniem TK; ból w przedniej okolicy szyi; skierowanie od internisty na dalszą diagnostykę	biopsja aspiracyjna cienkoigłowa celowana (BACC) wykonywana pod kontrolą USG	Liczba zweryfikowanych ograniczeń Świadczenie odpłatnie Płatnik publiczny/NFZ
<input type="checkbox"/>	8927	dziecko; lat 7, porażenie mózgowe (niepełnosprawne), próchnica zębów z dolegliwościami bólowymi	leczenie dentystyczne pod narkozą	Liczba zweryfikowanych ograniczeń Świadczenie odpłatnie Płatnik publiczny/NFZ
<input type="checkbox"/>	8902	mężczyzna; 56 lat; ból kolkowy umiejscowiony w prawej części nadbrzusza; podejrzenie kamicy pęcherzyka żółciowego; posiada skierowanie od gastroenterologa	USG pęcherzyka żółciowego	Liczba zweryfikowanych ograniczeń Świadczenie odpłatnie Płatnik publiczny/NFZ
<input type="checkbox"/>	8780	mężczyzna; 67 lat; zdiagnozowany rak podstawnkomórkowy w lewej okolicy	zabieg chirurgiczny usunięcia zmiany	Liczba zweryfikowanych ograniczeń



Krzysztof Łanda

Kilka słów o

... wytycznych i standardach postępowania

Lista Slajdów Obrazy Slajdów Szukaj

1. Kilka słów o
2. Droga
3. Standaryzacja - powody
4. Standardy-->Dokumenty standardówWytyczne
5. Piramida
6. ZAGROŻENIA w procesie opracowywania st
7. Opracowywanie wytycznych i standardów w
8. Instytucje
9. STANDARYZACJA – ZNAKI DROGOWE
10. Podstawowe założenia procesu „guidelines i
11. Wytyczne
12. Etapy procesu
13. Metody wypracowania konsensusudoniesien
14. Struktura pracy nad wytycznymi-standardami
15. Kryteria wiarygodności wytycznych i standarc
16. Cechy dobrych wytycznych i standardów
17. Wiarygodność i siła rekomendacji- oznaczer
18. Tabela
19. Stosowanie dokumentów -skuteczna implem
20. Sposoby implementacji standardów i wytycz
21. Wytyczne i standardy MOGA ...
22. Więcej informacji o wytycznych i standardac



Slajd 1 z 22

ODTWARZANIE

00:06 / 00:37





Założenia i cele Poradnika dla pacjenta

1. Bezpłatny udział, bezpłatne korzystanie
2. Innowacyjność
3. Wybór tematu
4. Nagranie
5. Nagroda za udział w poradniku (bezpłatne szkolenia z HTA i EBM)
6. Możliwość skomentowania prezentacji



A large blue banner with a white lighthouse on the right side. The lighthouse is white with a grey top section and a white light. The background is a deep blue with a subtle wave pattern. In the top left corner of the banner is a small white icon of a lighthouse beam. The WATCHHEALTHCARE logo is prominently displayed in the upper center, with the letters 'W-H-C' in white and a blue bar through the 'H', and 'WATCHHEALTHCARE' in white capital letters below it. The text 'Dziękuję za uwagę!' is written in large white font in the center, and 'landa@korektorzdrowia.pl' is written in white font below it.